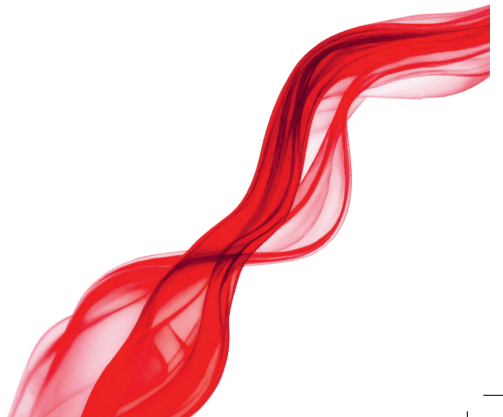




P O R S C H E

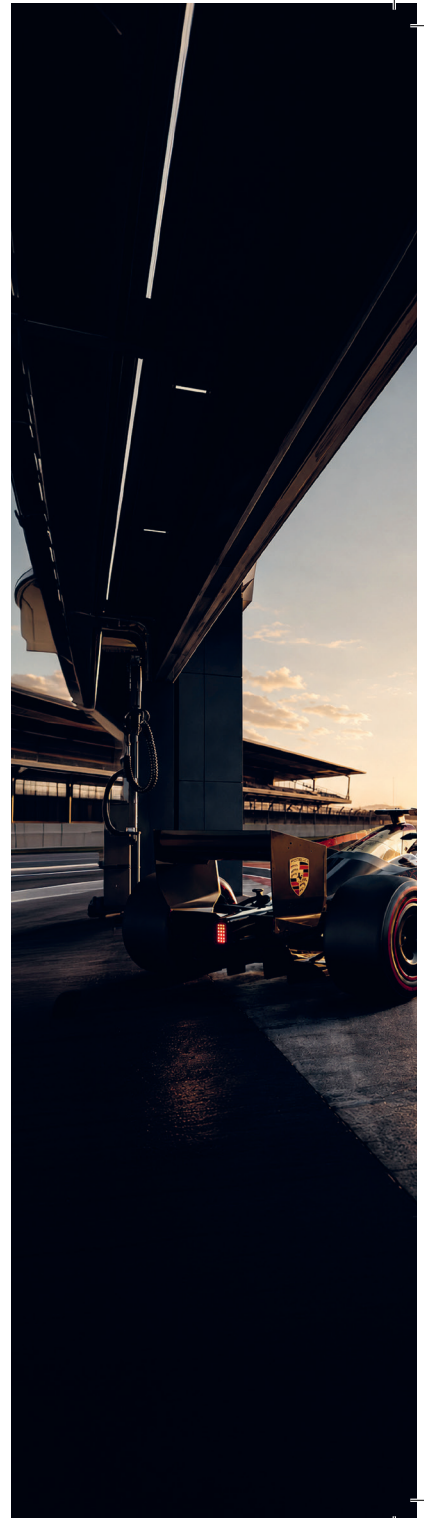
 T E A M



PORSCHE ENTERS A NEW ERA

*PERFORMANCE
DRIVEN BY
INNOVATION*

Mit dem Einstieg in die Formel 1 beginnt für Porsche ein neues Kapitel im internationalen Motorsport. Das Porsche Formula 1 Team verbindet jahrzehntelange Rennsport-Erfahrung mit modernster Technologie und einer klaren Vision für die Zukunft. Ziel ist es, höchste Performance auf und neben der Rennstrecke zu erreichen und Motorsportfans weltweit zu begeistern. Die Kombination aus Präzision, Geschwindigkeit und innovativem Engineering bildet die Grundlage des gesamten Teams.





**BUILT FOR
COMPETITION**

**PRECISION IN EVERY
DETAIL**

Das Porsche Formula 1 Team steht für kompromisslose Qualität, technologische Innovation und maximale Effizienz. Jedes Detail – vom Fahrzeugdesign bis zur Teamkommunikation – orientiert sich an höchsten Ansprüchen im modernen Motorsport. Durch eine enge Zusammenarbeit zwischen Ingenieuren, Strategen und Fahrern entsteht ein Team, das auf Leistung, Präzision und kontinuierliche Weiterentwicklung fokussiert ist.

PERFORMANCE

Maximale Geschwindigkeit und technische Höchstleistung auf jeder Rennstrecke.

INNOVATION

Fortschrittliche Technologien und moderne Entwicklungen im Motorsport.

PRECISION

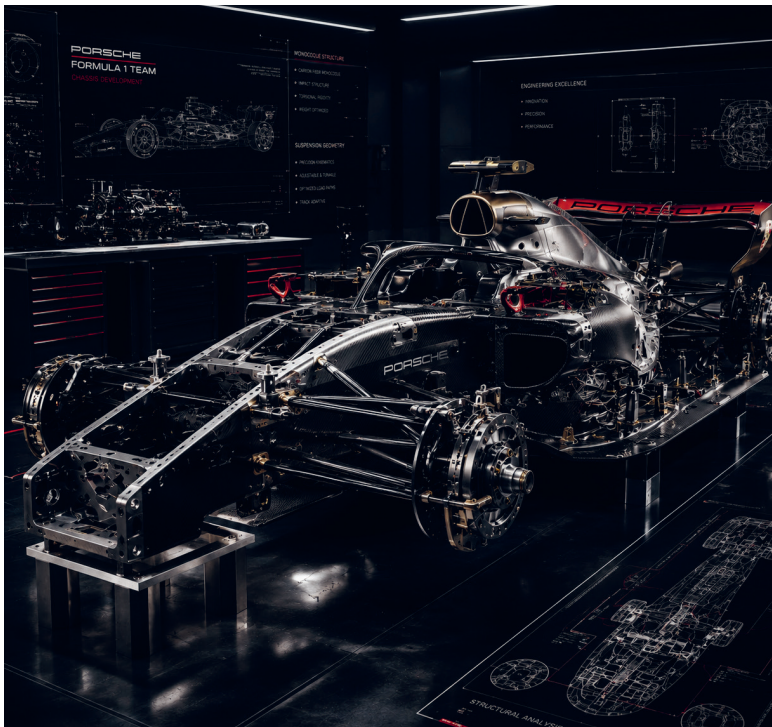
Klare Prozesse, präzises Engineering und höchste Detailgenauigkeit.

DESIGNED FOR SPEED

AERODYNAMICS MEET IDENTITY

Das Fahrzeugdesign des Porsche Formula 1 Teams verbindet aerodynamische Effizienz mit einer klaren und modernen Formensprache. Kontrastreiche Farben, dynamische Linien und technische Details sorgen für einen starken visuellen Auftritt auf der Rennstrecke. Gleichzeitig bleibt das Design reduziert und funktional, um die charakteristische Identität des Teams konsequent widerzuspiegeln.





INNOVATION ON EVERY LEVEL

DEVELOPED FOR MAXIMUM PERFORMANCE

Das Fahrzeugdesign des Porsche Formula 1 Teams verbindet aerodynamische Effizienz mit einer klaren und modernen Formensprache. Kontrastreiche Farben, dynamische Linien und technische Details sorgen für einen starken visuellen Auftritt auf der Rennstrecke. Gleichzeitig bleibt das Design reduziert und funktional, um die charakteristische Identität des Teams konsequent widerzuspiegeln.

BECOME PART OF THE TEAM

DEVELOPED FOR MAXIMUM PERFORMANCE

Über den QR-Code gelangen Fans direkt zu einem Online-Formular, über das sie sich als offizieller Porsche Formula 1 Ambassador bewerben können. Interessierte Bewerber haben die Möglichkeit, Teil der offiziellen Community zu werden und sich für exklusive Projekte und Events zu qualifizieren. Das Webformular erfasst persönliche Angaben, die Social-Media-Präsenz sowie das individuelle Fan-Engagement der Teilnehmer.

COMMUNITY EVENTS

Zugang zu exklusiven Veranstaltungen, Meet-ups und offiziellen Fan-Aktivitäten.

BEHIND-THE-SCENES

Exklusive Einblicke hinter die Kulissen des Porsche Formula 1 Teams.

OFFICIAL FAN NETWORK

Mitglieder werden Teil des offiziellen internationalen Porsche F1 Netzwerks.





RACING BEYOND LIMITS

A NEW GENERATION OF MOTORSPORT

Mit dem Porsche Formula 1 Team entsteht eine neue Generation moderner Motorsportkultur. Das Team verbindet technologische Innovation mit einer klaren Vision für die Zukunft des Rennsports. Ziel ist es, Performance, Nachhaltigkeit und Präzision auf höchstem Niveau miteinander zu vereinen und neue Standards im internationalen Wettbewerb zu setzen. Die Kombination aus erfahrenen Ingenieuren, talentierten Fahrern und datenbasierter Entwicklung schafft die Grundlage für ein leistungsstarkes Team. Jeder Bereich – von Aerodynamik über Strategie bis hin zur Kommunikation – ist darauf ausgerichtet, Effizienz und Geschwindigkeit kontinuierlich zu optimieren. Neben dem sportlichen Erfolg steht auch die Verbindung zur weltweiten Community im Mittelpunkt. Fans erhalten durch digitale Plattformen, exklusive Inhalte und Community-Projekte direkten Zugang zum Team und seinen Entwicklungen. Dadurch entsteht eine moderne Motorsportmarke, die weit über die Rennstrecke hinaus präsent ist.

Das Porsche Formula 1 Team repräsentiert nicht nur Geschwindigkeit und Wettbewerb, sondern auch Innovation, Leidenschaft und die kontinuierliche Weiterentwicklung moderner Technologie. Mit einem klaren Fokus auf Präzision und Qualität entsteht eine starke Identität für die Zukunft des Motorsports.



IMPRESSUM

PORSCHE FORMULA 1 TEAM

Porsche F1 Team Corporate
Broschüre 2026
Modul 274 – Mediamatiker/
in EFZ

Erstellt von: David Lütolf
Konzept, Gestaltung und
Umsetzung: David Lütolf
Verwendete Software: Adobe
InDesign, Adobe Photo-
shop, Adobe Illustrator
Bildquellen: Eigene Gestal-
tung, KI-generierte Bilder
und frei verwendbare Bild-
ressourcen.

KI-Unterstützung: Teilweise
unterstützt durch KI-Tools.

© 2026 Porsche Formula 1
Team Alle Rechte
vorbehalten.